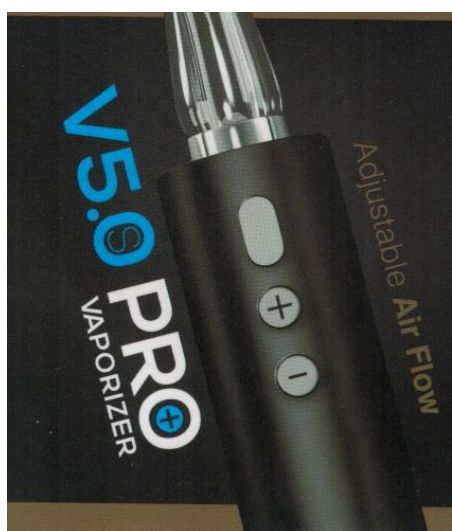


## FLOWERMATE™ V5.0 PRO Vaporizér NEW

Návod k použití



1

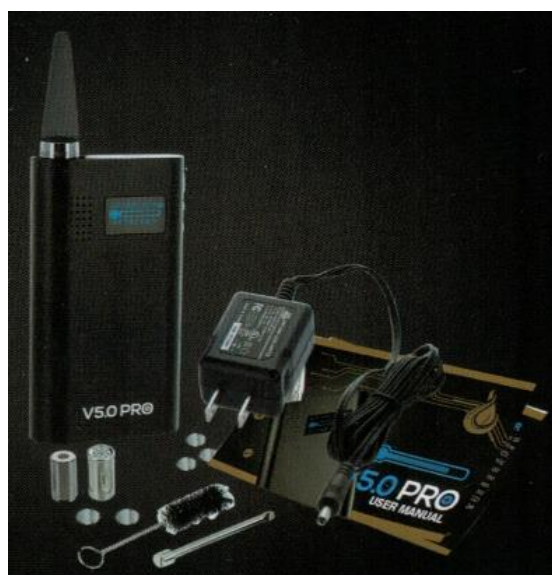


### Vaporizér 3v1

Flowermate V5.0S PRO má všechny skvělé vlastnosti tradičního vaporizéru Flowermate V5.0S jako je keramická plnicí komora z nehořlavého materiálu, náustek z borosilikátového skla, kompletně izolovaný proud vzduchu, který Vám zajistí čistý a neznečištěný výpar. V5.0S PRO má také OLED displej, který si můžete zcela přizpůsobit ke své spokojenosti a využít k nastavení teploty 40°C-230°C.

### Co najdete v krabici

- Vaporizér V5.0S PRO ke konzumaci sušených bylin
- Náustek z borosilikátového skla
- Plnicí komora na tekutiny/vosk (s organickou vatou)
- 5 nerezových ocelových sítok
- Střední nerezová ocelová podložka
- Štouchátko a nanášecí poduška
- Čistící štěteček
- Adaptér do sítě
- Informační kartička o záruce
- Návod k použití



## Vlastnosti přístroje

### Vaporizér

- Vzduchové cesty jsou zcela oddělené – výsledkem je čistý výpar bez příměsí
- Vylepšená keramická nahřívací komora
- OLED displej s komplexním ovládáním teploty: 40°C – 230°C
- Stylový a kompaktní design
- Vyrobeno s použitím těch nejlepších lékařských materiálů
- Náustek z borosilikátového skla
- Nastavitelný proud vzduchu: pomocí posuvného tlačítka na spodní straně si můžete regulovat průtok vzduchu komorou

2

Jen díky Vám se technologie Flowermate stala špičkovou výběrovou značkou v oblasti multifunkčních vaporizérů s výjimečným designem. Přečtěte si prosím důkladně tento manuál před použitím vaporizéru na sušené bylinky V50.S PRO.

### Jak vypadá V50.S PRO?



- A. Hlavní vypínač
- C. Keramická nahřívací komora
- E. OLED displej
- G. Střední pouzdro z nerezové oceli
- I. Nabíjecí port

- B. Ovládání teploty
- D. Náustek z borosilikátového skla
- F. Kryt sítky
- H. Komora na tekutiny / vosky
- J. Prostor na uskladnění náustku

## Nastavení přístroje

- A. Hlavní vypínač – vypínání a zapínání přístroje
- B. Ovládání teploty – dvěma tlačítky plně ovládáte regulaci teploty
- C. Keramická nahřívací komora – důkladně a rovnoměrně nahřeje Vaši směs
- D. Náustek - borosilikátové sklo je navrženo ergonomicky
- E. OLED displej – zde uvidíte požadované nastavení
- F. Kryt sítka – slouží k tomu, aby náustek zůstal pevně na svém místě, a najdete v něm odnímatelné sítko
- G. Střední pouzdro z nerezové oceli – můžete jej „nabít“ směsí dle Vašeho výběru a využít k okamžité vaporizaci či „za pochodu“ (nejlepší je využít jej společně s drtičkou a „nabíječkou“ Load’X – prodáváme zvlášť)
- H. Komora na tekutiny / vosky – Naplňte svůj vaporizér olejem či voskem dle Vaší volby
- I. Nabíjecí port – používá se k nabíjení přístroje síťovým adaptérem
- J. Prostor na uskladnění náustku – vhodné místo k uložení náustku při přenášení přístroje



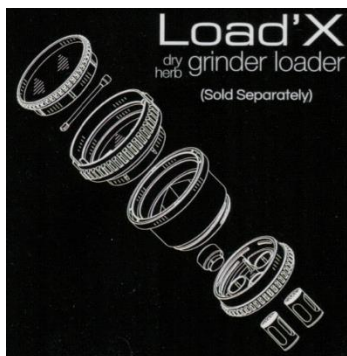
### Jak používat V50.S PRO

Poznámka: Posuvné tlačítko na spodní straně slouží k regulaci množství vzduchu, který proudí do komory. Tlačítko můžete posunout doleva či doprava.

Když chcete vaporizér použít jinde, je vhodné naplnit si jej pro pozdější použití. K tomuto účelu slouží další pouzdra a také drtička/„nabíječka“ Load’X.

## PLNĚNÍ

- Posunutím tlačítka na spodní straně přístroje otevřete ukládací prostor a vytáhnete náustek. Vložte sítko do keramické nahřívací komory.  
Poznámka: Sítko (5 kusů) v přístroji a nahřívací komoře můžete pravidelně vyměňovat. Zajistíte si tak čistou vaporizaci. Náhradní sítko prodáváme zvlášť.
- Vaporizace bez středního pouzdra z nerezové oceli:  
Do keramické komory vložte směs dle vlastního výběru (nepřepíňujte). Udusejte směs šťourátkem. Plnicí komora nesmí být příliš plná. (pozn.: při plnění přístroj nezapínejte)
- Vaporizace s použitím středního pouzdra z nerezové oceli:  
Odšroubujte víčko pouzdra a přiměřeně naplňte pouzdro směsí dle vlastní volby. (doporučujeme používat naši patentovanou technologii Load’X – drtička a „nabíječka“, která Vám zajistí drčení a plnění bez jakéhokoliv nepořádku). Udusejte směs šťourátkem. Plnicí komora nesmí být příliš plná. Nasadte víčko zpátky na pouzdro. Vložte pouzdro do keramické nahřívací komory. (pozn.: při plnění přístroj nezapínejte)
- Nasadte náustek na svůj přístroj V50.S PRO



Load’X: drtička a „nabíječka“ na sušené bylinky (prodejné zvlášť)

Představení výrobku: Vaporizační zážitek si můžete vylepšit s drtičkou a „nabíječkou“ na sušené bylinky Load’X! Toto unikátní příslušenství od firmy Flowermate (s přihlášeným patentem na design výrobku) bylo navrženo jako pomocník při drčení a „nabíjení“ vaporizéru připravenými bylinkami. Díky Load’X se plnění pouzdra bylinkami obejde bez nepořádku.

- Drčení a plnění bez nepořádku
- Kompaktní design = snadné využití na cestách
- Transparentní design – vidíte svou směs!
- Můžete naplnit dvě pouzdra najednou
- Snadné a pohodlné použití

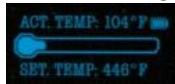
Více informací najdete v návodu k použití Load’X



## Jak používat přístroj

### AKTIVACE

- Pětkrát za sebou v rychlém sledu (během 2 vteřin) stiskněte hlavní vypínač. Přístroj se zapne. Na displeji se ukáže „SYSTEM ON“. Uvidíte také „ACTUAL TEMPERATURE“ a „SET TEMPERATURE“.  
Actual temperature: aktuální teplota přístroje  
Set temperature: cílová vaporizační teplota
- Pro změnu stupňů Fahrenheita na stupně Celsia či naopak stiskněte a podržte současně tlačítka „+“ a „-“.
- Cílovou teplotu nastavíte použitím tlačítek „+“ a „-“. Teplota se zvýší/sníží vždy o jeden stupeň. (TIP: Když „+“ stisknete a podržíte po dobu jedné vteřiny, teplota se začne zvyšovat automaticky – zvyšování teploty zastavíte stisknutím tlačítka „-“. To samé platí i o snižování teploty, když stisknete na jednu vteřinu tlačítko „-“.)
- Až nastavíte cílovou teplotu, nechte přístroj V50.S PRO na místě nahřívat. Až přístroj dosáhne cílové teploty (cílová teplota na displeji = aktuální teplota), přístroj je připraven k použití.
- Pokud chcete přístroj vypnout, 5x za sebou v rychlém sledu (během 2 vteřin) stiskněte hlavní vypínač.



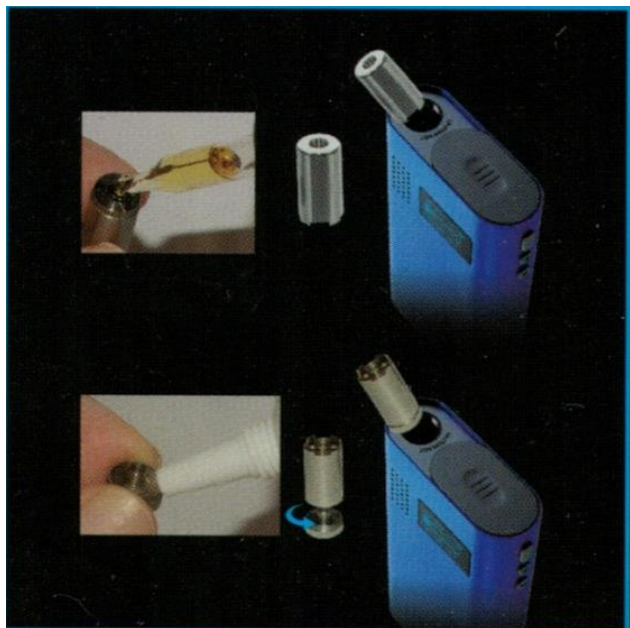
4

### VYCHUTNEJTE SI TO!

Vaporizace začíná pomalým vdechováním. Přes náustek vdechujete a užíváte si chuť směsi. Můžete si užít 6 minut nerušené vaporizace. Pokud chcete pokračovat, stiskněte hlavní vypínač po dobu tří vteřin.

## Jak používat V50.S PRO s olejem/voskem

### PLNĚNÍ



#### Olej

- Naplňte komoru na olej/vosk alespoň 5 kapkami (0.2-0.3 ml) oleje. Olej se za několik vteřin ustálí na místě.
- Vložte tuto naplněnou komoru do keramické nahřívací komory v přístroji. (poznámka: při plnění přístroj nezapínejte.)

#### Vosk

- Olejový koncentrát rozmístěte kolem výklenku pod uzávěrem. Ten pak našroubujte na olejovou/voskovou komoru.
- Vložte olejovou/voskovou komoru, s uzávěrem natočeným dolů směrem ke keramické nahřívací komoře (poznámka: při plnění přístroj nezapínejte.)



### Zcela oddělené vzduchové cesty zaručí čistý výpar

Veškerý vzduch je směřován do nahřívací komory, zcela oddělený od elektroniky. Díky tomu máte vždy zajištěn čistý výpar bez nežádoucích příměsí.

## Technické vlastnosti

Velikost	10,38 cm (výška) * 2,2 cm (hloubka) * 6 cm (šířka)
Displej	OLED displej s kompletním ovládáním teploty (40°C-230°C)
Kapacita	2600 mAh
Výstupní napětí	7.4V
Zapnutí / vypnutí	5x po sobě stisknout hlavní vypínač
Automatické bezpečnostní vypnutí přístroje	6 minut
Ochrana	Duální PCB / IC ochrana

## Čištění a údržba

Když používáte V5.OS PRO po delší čas, může se Vám náustek zacpat či zanešit nečistotou, což má za následek nižší objem uvolněného výparu anebo potíže s inhalací výparu. Následující pokyny Vám pomohou s čištěním a údržbou přístroje:

- **Čištění keramické nahřívací komory:** používejte čistící štěteček k jemnému čištění stěn nahřívací komory.
- **Čištění keramického filtru:** použijte kancelářskou sponku či špendlík, který opatrně vložíte do otvorů. Zatlacením pak vyčistíte vzduchovou cestu. Poté setřete dočista utěrkou z mikrovlákn.
- **Čištění náustku:** skleněný náustek opatrně odejměte z přístroje, šetrným způsobem opláchněte teplou vodou a nechte uschnout. Když narazíte na odolné skvrny, jemně vyleštěte vlhkým vatovým tamponem.

## Tipy

- Pro nejlepší výsledky je důležité nepřepřehřovat keramickou nahřívací komoru rostlinným materiálem. Je třeba nechat prostor pro průchod vzduchu pro rovnoměrné nahřívání.
- Po naplnění komory použijte šťourátko na zamíchání materiálu, aby byl zajištěn průchod vzduchu a výpar se mohl uvolňovat.
- Průtok vzduchu můžete regulovat pomocí posuvného tlačítka na spodní straně přístroje V5.OS PRO. Umožňuje Vám lépe ovládat samotnou vaporizaci.
- Zbytků a nepořádku po drcení a plnění přístroje se můžete snadno zbavit pomocí našeho drtiče a „nabíječe“ Load’X. Prodává se zvlášť.

## Baterie a nabíjení

### NABÍJENÍ

- V5.OS se při prvním nabíjení nabíjí 4 - 4,5 hodiny. Až bude ikonka znázorňující úroveň nabití baterie plná, baterie se přestane nabíjet. Až bude úroveň nabití nízká, nabijte baterii přiloženým síťovým napájecím adaptérem. Když je baterie téměř vybitá, uvidíte prázdnou ikonku baterie, která opakovaně 10x zabliká.
- Když je přístroj zapnutý a zapnete nabíjení, OLED displej zůstane rozsvícený.
- Když je přístroj vypnutý a zapnete nabíjení, bude vidět jen ikonka baterie.

- Při nabíjení přístroj V5.0S PRO nepoužívejte. Způsobilo by to poškození přístroje.
- Abyste předešli přehřátí přístroje, nenechávejte přístroj připojený do sítě celou noc.
- Nabíječku nenechávejte zapojenou do přístroje ani do sítě bez dozoru. Přístroj nenabíjejte na koberci či podobném látkovém povrchu.

## BATERIE

Přístroj obsahuje baterii typu Li-on. Při její likvidaci je třeba ji umístit do správné sběrné nádoby. Rozhodně ji nevyhazujte do komunálního odpadu. Baterie nesmíte nabíjet příliš moc či dlouho. Baterie se nesmí zkratovat.

Poznámka: U Lithium-Ion baterií postupně dochází ke znehodnocování a snižování provozní doby v důsledku pravidelného používání při teplotě nad 94°C. Společnost Flowermate velmi pečlivě vybrala baterie špičkové kvality, které nemají paměťový efekt a je možné je používat až na 300 cyklů než začne docházet ke snižování jejich výkonu. Přesto je však nevyhnutelné, že výkon baterie se bude postupně zhoršovat a to čím déle budete přístroj používat.

6

## Bezpečnost

### VAROVÁNÍ

Pokud nebudete postupovat v souladu s těmito bezpečnostními pokyny, může to vést k osobní újmě a poškození. Uživatelé přístroj používají na vlastní nebezpečí. Ani společnost Flowermate Technology, LLC ani maloobchodní prodejci nepřijímají odpovědnost za žádnou újmu způsobenou používáním a nesprávným používáním přístroje. Výrobky s obchodní značkou Flowermate Technology jsou určeny výhradně pro dospělé. Tento návod uchovejte na suchém místě pro budoucí použití.

### PRÁVNÍ OMEZENÍ

Přístroj je navržen jako přenosné řešení na provozování aromaterapie a měli byste jej používat se sušeným bylinným materiálem. Tento přístroj není určený k užívání nelegálních látek.

### NEBEZPEČÍ UDUŠENÍ

V5.0S PRO obsahuje malé součástky, kterými se malé děti mohou udusit. Udržujte mimo dosah dětí.

### MANIPULACE

- Do přístroje Flowermate Technology, LLC V5.0S PRO nekládejte cizí předměty, neohýbejte jej, nepouštějte na zem, nemačkejte velkou silou, nepropichujte, nezapalujte, nekládejte do mikrovlnné trouby, neřežte a nemalujte na něj.
- Nepokoušejte se přístroj V5.0S PRO čistit jiným způsobem, než uvádí výrobce Flowermate Technology, LLC.
- Nepokoušejte se V5.0S PRO opravovat ani upravovat sami.
- Nepoužívejte poškozenou nabíječku V5.0S PRO, ani nabíječku jinou než Flowermate Technology. Nekompatibilní nabíječky mohou nabíjet na jiné napětí, což může vést k riziku požáru, a proto silně doporučujeme používat jen napájecí adaptér dodávaný jako součást balení. Budete-li používat jiný napájecí adaptér s odlišným napětím, přijmete o omezenou záruku na svůj vaporizér.
- Při manipulaci s nahřívací komorou buďte opatrní. Vyhněte se proto přímému kontaktu s hlavní nahřívací komorou, která je zahřátá. Nenechávejte přístroj bez dozoru, když je zapnuté nahřívání nebo pokud je stále zahřátý.

### AUTOMATICKÉ VYPNUTÍ

Přístroj je vybaven funkcí spánkový režim. Po šesti minutách vaporizace přístroj automaticky přejde do spacího režimu, aby se předešlo přehnanému užívání. Stačí však stisknout a podržet hlavní vypínač po dobu tří sekund a můžete dál vaporizovat.

### PAMĚŤOVÁ FUNKCE

Přístroj je vybaven funkcí chytré paměti. Před vypnutím si zapamatuje aktuální data a nastavení. Když přístroj zapnete znovu, zobrazí se Vám poslední nastavení.

### INTELIGENTNÍ NASTAVENÍ TEPLoty

V5.OS PRO je vybaven OLED displejem pro manuální konfiguraci cílové teploty pohodlným a všestranným způsobem.

## ZÁRUKA

### OMEZENÁ ZÁRUKA NA OBDOBÍ JEDNOHO ROKU

Flowermate Technology, LLC poskytuje záruku na tento přístroj značky Flowermate Technology, LLC na závady materiálu a provedení při běžném používání na období jednoho (1) roku počínaje datem nákupu přístroje u prodejce prvním koncovým uživatelem. Pro uplatnění záruky je nezbytné uschovat si doklad o koupi výrobku. Omezená záruka 1 rok se vztahuje na elektronické části vaporizéru, keramickou nahřívací komoru, strukturní celistvost a příslušenství. Li-ion baterie má záruku 90 dnů. Pokud se objeví fyzické závady v záruční době, je třeba uplatnit reklamaci. Flowermate Technology dle práva a v rozsahu stanoveném zákonem buď:

- Opraví závadu na přístroji
- Vymění výrobek, na který se záruka vztahuje za jiný nový či funkčně odpovídající výrobek
- Vrátí peníze ve výši pořizovací ceny výrobku

### VYLOUČENÍ A OMEZENÍ

Omezená záruka se vztahuje pouze na výrobky vyrobené firmou Flowermate Technology, LLC, což je vždy na výrobku uvedeno ochrannou značkou, známkou či logem „Flowermate Technology, LLC“. Omezená záruka se nevztahuje na výrobky, které nebyly vyrobeny firmou Flowermate Technology, LLC. Tato záruka se nevztahuje na (i) poškození způsobená nešťastnou náhodou, zneužitím, špatným použitím, záplavou, ohněm, zemětřesením, pirátským jednáním či jinou vnější příčinou; (ii) poškození způsobená používáním výrobku jiným způsobem než je povoleno a jinak, než jak je určeno výrobcem Flowermate Technology, LLC; (iii) přístroj či jeho část, která byla upravena, aby se změnila funkčnost či možnosti přístroje bez písemného souhlasu firmy Flowermate Technology; (iv) kosmetické poškození včetně ale nejen oděrky, škrábance nebo rozbitý plast.

Záruka se vztahuje na prvního koncového zákazníka, který si výrobek zakoupil a je nepřenosná. Záruka společnosti Flowermate Technology, LLC se můžete vztahovat pouze na přístroje zakoupené u autorizovaného prodejce, kterému zboží dodává autorizovaný distributor Flowermate Technology, LLC.

Otázky ohledně autorizovaných prodejců, dalších informací o záruce, atd. Vám rádi zodpovíme na: [www.flowermateusa.com](http://www.flowermateusa.com)