



## Vaporizér CFX

### Uživatelský manuál

\* Patentovaný systém konvekčního proudění vzduchu se speciálním displejem (CAS) \*

CFX používá inovativní nahřívací technologii. S vaporizérem CFX se Váš vaporizační zážitek posune na vyšší úroveň. Přístroj je vybaven OLED displejem o velikosti 1,7 palce. CFX vytváří obrovské množství výparu, který je důkladně ochlazen dříve, než se dostane do Vašich úst.

Pravý konvekční nahřívací systém umožňuje, aby vaporizér vytvářel výpar plný chuti a objemu. CFX výpar dokonale ochlazuje novou spodní cestou proudění vzduchu. Díky tomu vzniká výpar s absolutně čistou chutí, který obvykle získáte výhradně ze stolních vaporizérů.



### Obsah balení:

- 1x CFX vaporizér na sušené bylinky
- 1x nádobka na tekutiny/vosk (s organickou vatou)
- 1x štouchátko a plnicí nástroj
- 1x čistící štěteček
- 1x USB nabíječka
- 1x napájecí adaptér
- 1x uživatelský manuál

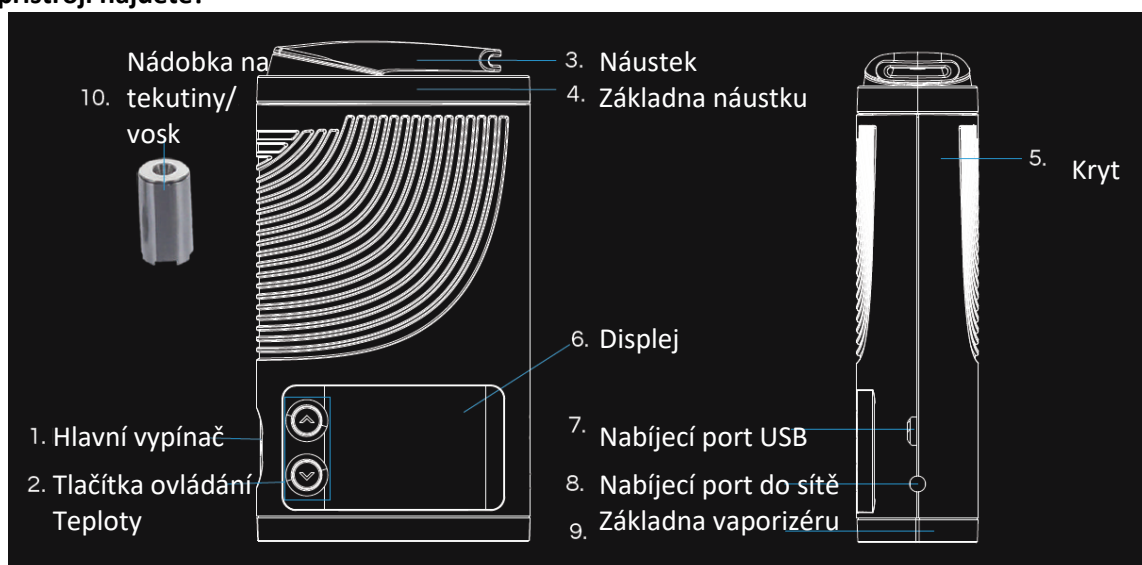


2

### Vlastnosti přístroje:

- Barevný displej o velikosti 1,77 palce (4,5 cm), který umožňuje kompletní ovládání teploty nahřívání: 100-430°F (37-221°C)
- Nová generace patentované technologie konvekčního systému proudění vzduchu (CAS).
- Přenosný vaporizér, který je ergonomicky navržen a jeho držení i provoz je velmi intuitivní.
- Nechořlavý vaporizér.
- Vzduchová cesta je kompletně oddělená. Zajišťuje tak čistý a ničím nerušený výpar.
- Kompaktní a robustní design.
- Přístroj odpovídá vibracemi.
- Vytvořeno z materiálu určeného pro lékařské výrobky a potravinářství.
- Dvojitý způsob nabíjení: rychlé nabíjení ze sítě 12V anebo běžné nabíjení mikro USB kabelem 5V (2A).

### Co v přístroji najdete?



Copyright © 2015 KVALITNIVAPORIZER.CZ, všechna práva vyhrazená.

Tento manuál je autorsky chráněným dílem a je určený výhradně zákazníkům, kteří nakoupili vaporizér na stránkách e-shopu KVALITNIVAPORIZER.CZ. V žádném případě nesmí být žádná z jeho částí jakkoli distribuována a ani zpřístupněna třetím osobám.

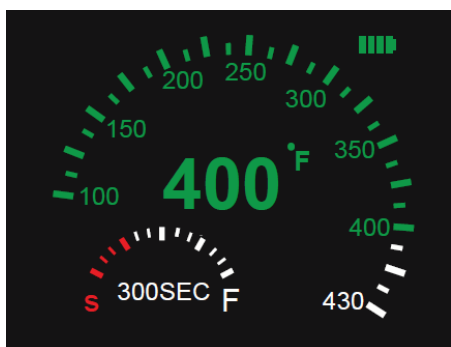
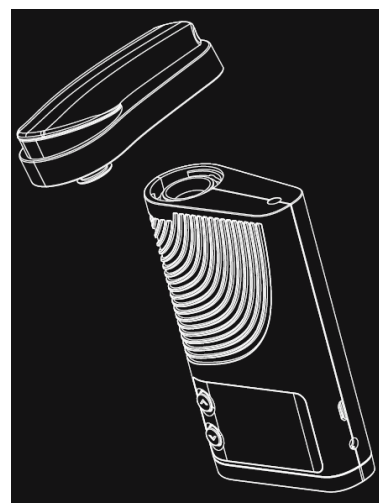
## Nastavení vaporizéru

1. Hlavní vypínač – při zapnutí/vypnutí přístroje vaporizér potvrzuje zavibrováním.
2. Tlačítka ovládání teploty – Teplotu můžete libovolně upravovat po 1°F v rozmezí 100-430°F.
3. Náustek – vyrobeno z materiálu určeného pro použití v potravinářství. Je možné jím otáčet o 360°. Vaporizujte jakýmkoliv směrem ☺
4. Základna náustku – vyrobena ze součástek, které snadno rozložíte.
5. Kryt – je vysoce odolný vůči teplotě. Robustní a ergonomický design.
6. Displej – barevný displej o velikosti 1,77 palce TFT, který ukazuje informace o teplotě, baterii, časovači apod.
7. Nabíjecí port USB – pravidelné nabíjení, doporučujeme použít pěti kolíkový mikro 2A konektor
8. Nabíjecí port do elektrické sítě – rychlé nabíjení 12V 1,5A.
9. Základna vaporizéru – vstup vzduchu.
10. Nádobka na tekutiny / vosky – nádobku naplňte olejem/voskem (nikoliv zároveň) dle Vašeho výběru.

## Používání vaporizéru CFX pro konzumaci sušených bylin

### Plnění

- Odstraňte náustek. Vložte sítko do keramické nahřívací komory. Poznámka: Sítko (balení obsahuje 3) uvnitř jednotky a nahřívací komory je dobré pravidelně měnit, abyste si zajistili čistý výpar. Náhradní sítko prodáváme zvlášť.
- Do keramické nahřívací komory vložte směs. Komoru příliš nepřepĺňujte. Plnicím nástrojem směs stlačte. (poznámka: při plnění komory přístroj nezapínejte).
- Připojte náustek.



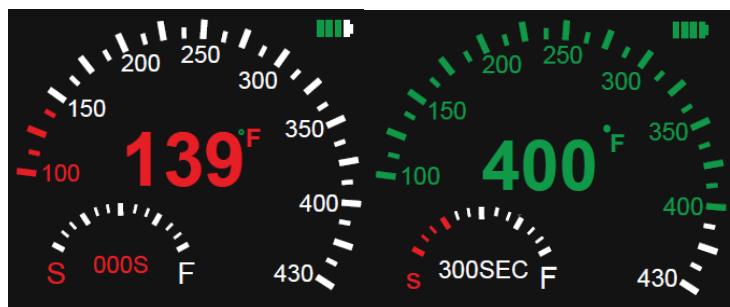
### Aktivace

- Rychle stiskněte hlavní vypínač 5x po sobě během dvou vteřin. Displej se rozsvítí.
- Na displeji vidíte informace o teplotě, baterii, časovač, apod.
- Jedno sezení trvá 300 sekund (5 minut). „S“ znamená start, „F“ znamená konec.
- Teplotní rozsah je 100-430°F.

### Co vidíte na displeji

Při nastavování teploty svítí displej červeně.

Až přístroj dosáhne cílové teploty, displej se rozsvítí zeleně. Ve stejný moment se zapíná časovač.



## Jak používat vaporizér CFX s olejem/voskem

### Plnění



#### Olej

- Naplňte nádobku olejem/voskem: minimálně 5 kapkami (0,2-0,3 ml) oleje. Nechte olej několik vteřin sednout.
- Vložte nádobku na olej/vosk do keramické nahřívací komory (poznámka: přístroj při plnění nádobky na olej/vosk nezapínejte).

#### Vosk

- Olejový koncentrát umístěte do otvoru pod víčkem. Víčko našroubujte zpět na nádobku.
- Vložte nádobku na olej/vosk do keramické nahřívací komory s víčkem obráceným dolů (poznámka: při plnění komory přístroj nezapínejte).

4

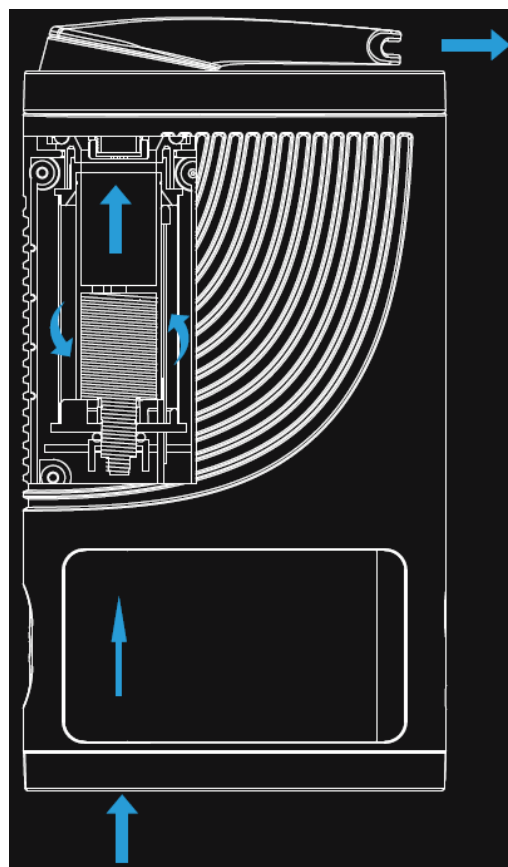
### Zcela oddělená cesta výparu pro čistější vaporizaci

Vzduch proudí skrz nahřívací komoru a jeho cesta je zcela oddělená od elektronické části přístroje. Díky tomu se Vám vždy dostane perfektně čisté chuti výparu.

### Technické parametry



#### CFX Vaporizér

- Rozměry: 12,9 x 3,2 x 7,1 cm
- Teplotní rozsah: 100-430°F
- Kapacita: 2500mAh
- Výstupní napětí: 7,4V
- Zapínání/vypínání: 5x po sobě stisknout hlavní vypínač
- Bezpečnostní časovač vypínání: 5 minut
- Ochrana: dvojitá ochrana PCBA/IC



## Baterie a nabíjení

### Nabíjení

- Poprvé nabíjejte svůj vaporizér 4 - 4,5 hodiny přes mikro USB (5V 2A) nebo 1 - 1,5 hodiny ze sítě (12V 1,5A). Baterie se přestane nabíjet, až bude ikonka baterie plná.  Až se baterie zase vybije, nabijte ji opět buď přiloženým nabíjecím kabelem USB, nebo ze sítě. Nízkou úroveň nabíjení baterie ukazuje ikonka na displeji , která 10x opakovaně bliká.
- Když se CFX nabíjí v zapnutém stavu, OLED displej zůstane rozsvícený.
- Když se CFX nabíjí ve vypnutém stavu, zůstane vidět jen ikonka baterie.
- Při nabíjení CFX nepoužívejte. Mohli byste přístroj poškodit.
- Abyste zabránili přehřátí, nenechávejte nabíječku zapojenou přes noc.
- Nenechávejte nabíječku zapojenou v nepřítomnosti zodpovědných osob, ať už v přístroji či bez něj. Přístroj nenabíjejte na koberci ani koberečku.

### Baterie

Přístroj obsahuje baterii typu Li-on. Baterii je třeba zlikvidovat odpovídajícím způsobem. Nikdy ji nevyhazujte do komunálního odpadu. Baterii nesmíte přebíjet ani zkratovat.

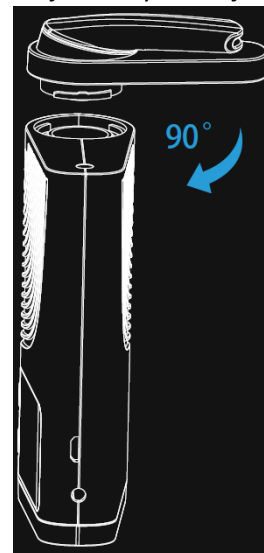
Poznámka: Li-on baterie postupně přirozeně ztrácejí energii a s časem se při pravidelném používání jejich výdrž zmenšuje. Boundless Technology sice učinili vše pro to, aby vybrali ty nejlepší baterie Li-on, jelikož tyto baterie nejsou paměťové a mají schopnost zachovat si plnou životnost až na 300 nabíjecích cyklů. Jejich životnost se poté začne postupně zhoršovat.

### Jak nasazovat a odstraňovat náustek

Nasazování jednotlivých součástí náustku

1. Umístěte náustkové komponenty a přístroj do 90° sklonu.
2. Vložte náustkové komponenty do přístroje směrem dolů jak vidíte na obrázku.
3. Otočte náustkovými komponenty ve směru hodinových ručiček.

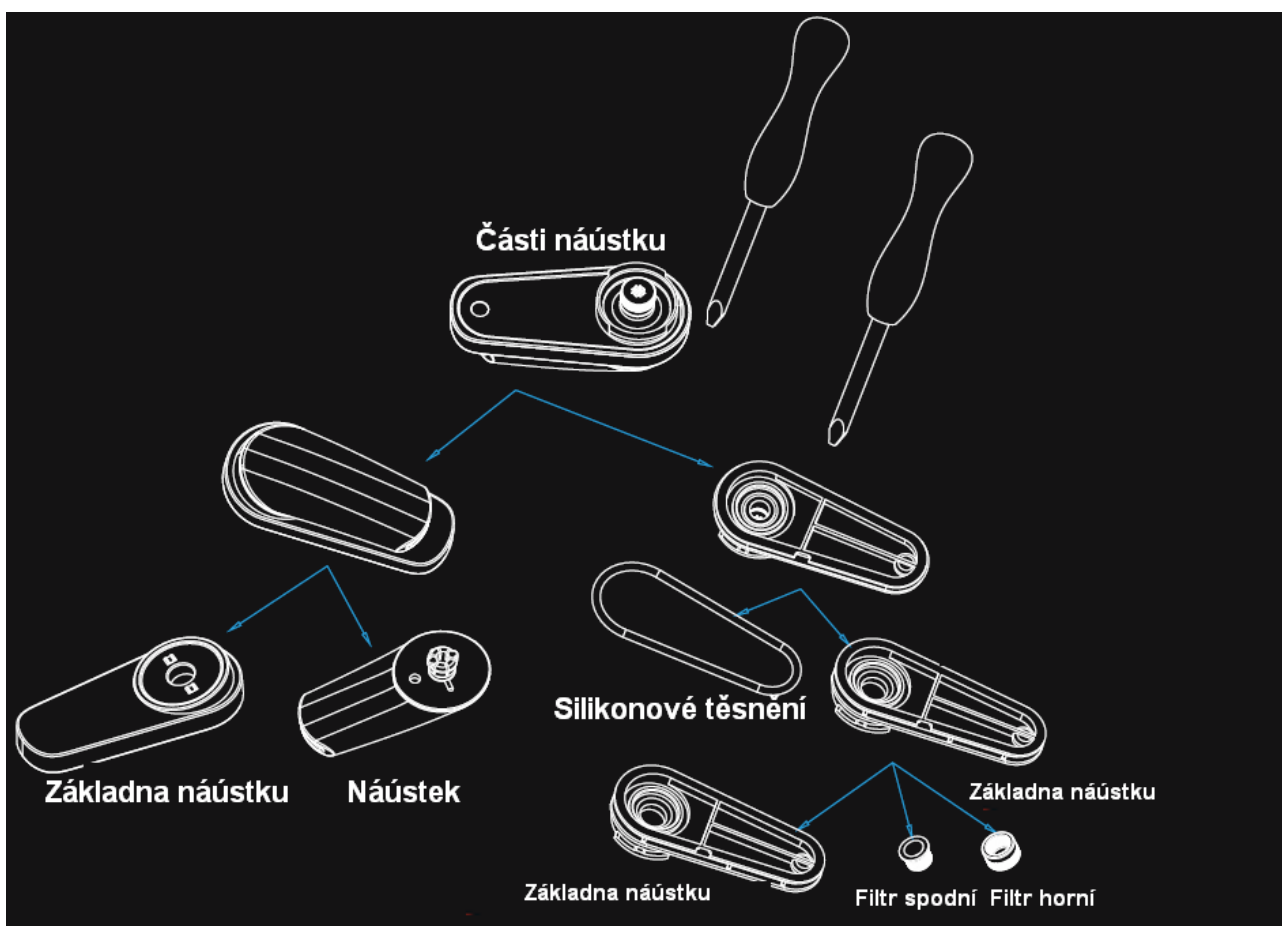
Náustek odstraníte pomocí výše uvedených instrukcí v obráceném pořadí.





## Rozložení náustku

1. Používejte otevírací nástroj, abyste „vypáčili“ náustek a rozložíte jej na dvě části.
2. Silikonový kroužek můžete také rozložit otevíracím nástrojem (viz obrázek).
3. Odšroubujte filtrační součástky ze základny náustku. Pak můžete rozmontovat filtr na vrchní a spodní část.
4. Odšroubujte náustek z jeho základny.



## Bezpečnost

### Varování

Pokud nebudete postupovat podle těchto pokynů, může dojít k poranění či poškození. Uživatelé přístroj používají na vlastní riziko. Ani Boundless Technology, LLC ani prodejci přístroje nepřijímají odpovědnost či finanční odpovědnost vyplývající z používání či špatného zacházení s přístrojem. Výrobky označené Boundless Technology mohou používat pouze dospělí lidé. Tento návod si uschovejte na bezpečném místě pro budoucí použití.

## Vyloučení odpovědnosti

Tento přístroj slouží jako mobilní řešení pro aromaterapii a měl by být používáno na sušené bylinky, jak je zde popsáno. Tento přístroj neslouží pro konzumaci nelegálních látek.

## Nebezpečí dušení

CFX obsahuje malé součástky, které mohou představovat nebezpečí pro malé děti, které by se jimi mohly udusit. Proto uchovávejte přístroj mimo dosah dětí.

## Jak s přístrojem zacházet

- Je zakázáno shazovat, deformovat, ohýbat, drtit, propichovat, zapalovat, vkládat do mikrovlnné trouby, řezat, malovat a vkládat cizí předměty do vaporizéru CFX od společnosti Boundless Technology, LLC.
- CFX byste neměli čistit jinak, než jak je popsáno a určeno společností Boundless Technology, LLC.
- Nepokoušejte se sami opravovat ani pozměňovat CFX.
- Nepoužívejte poškozenou nabíječku CFX ani jinou nabíječku. Nekompatibilní nabíječky mohou mít odlišné napětí a může dojít k požáru. Proto používejte pouze nabíječky dodávané s přístrojem. Pokud byste používali jiné nabíječky, přestane platit záruka poskytovaná na výrobek firmou Boundless Technology, LLC.
- Při zacházení s CFX buďte opatrní. Když je přístroj zapnutý, je samotná nahřívací komora i její okolí velmi horké. Vyhněte se přímému kontaktu s hlavní nahřívací komorou, když je horká. Přístroj nenechávejte bez dozoru, když je zapnutý, anebo pokud je stále zahřátý.

## Bezpečnostní opatření

### Ochrana proti usnutí

Přístroj je vybavený funkcí ochrany proti usnutí uživatele. Když je přístroj zapnutý, přejde po 6 minutách vaporizace do režimu spánku. Je to mimo jiné i ochrana proti nadměrnému užívání. Stiskněte a podržte hlavní vypínač na tři vteřiny a vaporizace bude pokračovat.

### Paměťová funkce

Paměťová funkce přístroji umožňuje si před vypnutím zapamatovat informace o aktuálním nastavení. Když jej pak znovu zapnete, opět se zobrazí poslední nastavení.

### Chytré nastavení teploty

CFX je osazen chytrým OLED displejem, který slouží k manuálnímu nastavení cílové teploty zcela dle Vaší libosti.

## Záruka

### Omezená záruka na jeden rok

Boundless Technology, LLC poskytuje záruku na tento přístroj označený jménem společnosti. Záruka se vztahuje na závady na materiálu a provedení při běžném používání na období jednoho (1) roku od data maloobchodního nákupu původním koncovým uživatelem. Abyste záruku uplatnili, je třeba předložit původní doklad o nákupu výrobku. Omezená záruka se vztahuje na elektroniku, keramickou nahřívací komoru, konstrukční integritu a příslušenství. Záruka na baterii Li-on je 90 dní. Pokud se objeví fyzická závada, můžete v záruční době podat žádost a Boundless Technology podle svých možností a v rozsahu stanoveném zákonem buď:

- 1) Opraví závadu na výrobku
- 2) Vymění výrobek za nový nebo funkčně odpovídající
- 3) Vráť peníze za nákup výrobku.

### Výjimky a omezení

Omezená záruka se vztahuje výhradně na výrobky vyrobené společností Boundless Technology, LLC, které poznáte podle obchodní značky „Boundless Technology, LLC“ anebo loga umístěného na přístroji. Omezená záruka se nevztahuje na výrobky, které společnost nevyráběla. Tato záruka se nevztahuje na (i) škodu způsobenou nehodou, zneužitím, špatným použitím, záplavou, ohněm, zemětřesením, pirátským jednáním či jinými vnějšími příčinami; (ii) škodu způsobenou používáním výrobku jiným způsobem, než je zde popsáno a k čemu byl vyroben společností Boundless Technology, LLC; (iii) přístroj či jeho část byla pozměněna, aby se změnila funkčnost nebo vlastnost zařízení bez písemného souhlasu Boundless Technology; (iv) kosmetické poškození včetně, ale nejen oděrek, promáčknutí a/nebo poškozeného plastu.

Tato záruka se vztahuje na původního koncového uživatele a je nepřenosná. Boundless Technology, LLC poskytuje záruku pouze na výrobky zakoupené u autorizovaných prodejců, kteří spolupracují s distributorem společnosti Boundless Technology, LLC.

Pokud máte dotazy ohledně autorizovaných prodejců, dalších podrobností o záruce apod., navštivte prosím webové stránky:

[www.BNDLSVapes.com](http://www.BNDLSVapes.com)

